

Ysgrifennu mewn Iechyd a Gofal Cymdeithasol

Working from Experience - the practice of writing in healthcare

Victoria Field a Graham Hartill • 15fed—19eg Mawrth, 2010

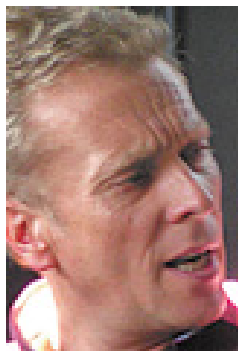
Pris: £395 (ystafell sengl); £350 (rhannu ystafell)

Ar y cwrs hwn edrychir ar sut y gall y broses o ysgrifennu'n greadigol hybu iechyd a lles. Ein bwriad yw modelu sesiynau gwahanol. Anogir cyfranwyr i ddod ag enghreifftiau o'u gwaith eu hunain er mwyn ymarfer eu rannu ag eraill. Yn ogystal, byddwn yn edrych ar sut i gynllunio a chyflawni prosiect ar ysgrifennu mewn gofal yn llwyddiannus. Mae'r cwrs yn agored i unrhyw un sydd â phrofiad neu ddiddordeb mewn defnyddio ysgrifennu creadigol gyda grŵp ac unigolion ym maes iechyd, gofal gymdeithasol a chymunedol. Gall hefyd fod yn ragarweiniad i'r cwrs poblogaidd yn Nhŷ Newydd, *Writing in Health and Social Care*.

Gellir derbyn tystysgrifau mynychu cwrs ar gyfer CPD ar gyrsiau A Writing Oasis ac Working from Experience os ydych yn defnyddio llenyddiaeth yn therapiwtig neu'n gweithio i ennill achrediaidau.



Mae **Victoria Field** yn gweithio fel awdur a therapydd barddonol mewn amrywiaeth o sefydliadau iechyd, addysg a chymunedol. Mae'n gyngyfarwyddwr *Survivors Poetry* a bu'n cadeirio ddwywaith i Lapidus, y sefydliad dros ddarlenn ac ysgrifennu mewn iechyd a lles ym Mhrydain. Mae hi wedi cyd-olygu dau lyfr ar ysgrifennu therapiwtig, *Writing Works* a *Prompted to Write* ac wedi cyhoeddi dau gasgliad o farddoniaeth: seiliwyd yr ail gasgliad, *Many Waters* ar gyfnod preswyl yn Eglwys Gadeiriol Truro. Mae hi'n Artist Cyswllt yn *Hall for Cornwall* sydd wedi cynhyrchu dwy o'i dramau.



GRAHAM HARTILL Y mae wedi gweithio mewn sefydliadau sy'n amrywio o ysbytai i garchardai, canolfannau iechyd meddwl ac ysgolion cynradd ac uwchradd. Cyhoeddwyd ei gerddi detholedig, *Cennau's Bell* yn 2005 a'i lyfr diweddaraf *A Winged Head* gan Parthian Books yn 2006.

Cwrs drwy gyfrwng y Saesneg

Mwy o fanylion: www.tynewydd.org

Tŷ Newydd, Llanystumdwy, Cricieth, Gwynedd. LL52 0LW

01766 522 811 • post@tynewydd.org

